

# ¿Cómo está el TIEMPO en ANTIOQUIA?

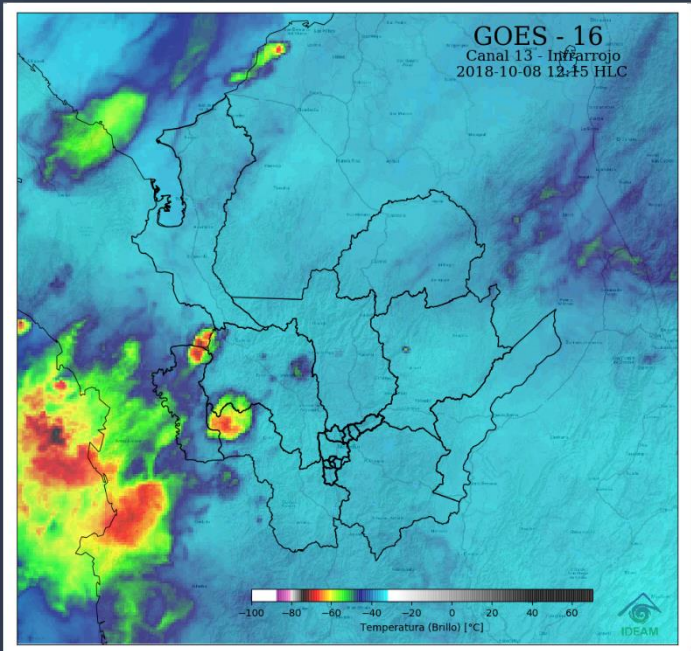
Centro Regional de Pronósticos y Alertas CRPA

Medellín, lunes 8 de octubre de 2018  
 Hora de emisión: 01:00 p.m.



Instituto de Hidrología,  
 Meteorología y  
 Estudios Ambientales

## Imagen Satelital



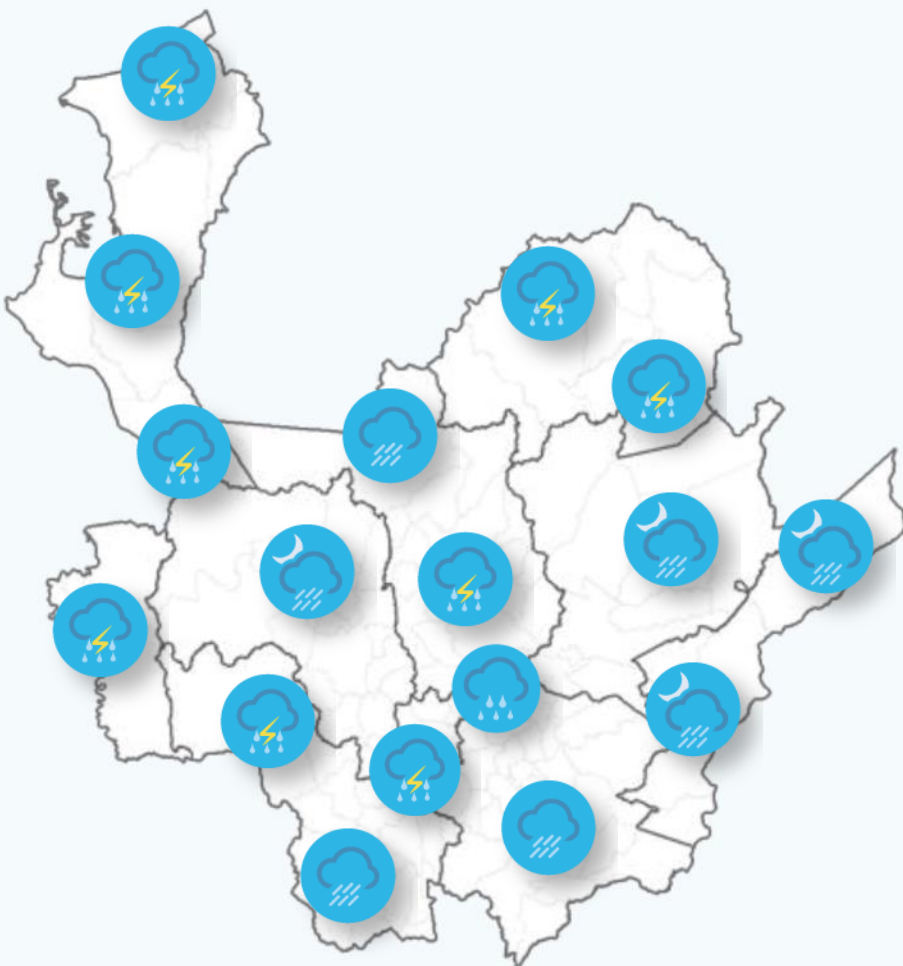
## Condiciones Meteorológicas Actuales

En el transcurso de la mañana tendió a prevalecer el tiempo seco con cielo parcialmente nublado, la mayor cantidad de nubosidad con registro de lluvias, hacia finales del periodo, se observó en las subregiones Occidente, Suroeste y Valle de Aburrá.

Nubosidad representada en la imagen satelital.  
 Canal Infrarrojo - GOES 16 - IDEAM  
 Octubre 8 de 2018 - Hora 12:15 p.m.

## Pronóstico del Tiempo

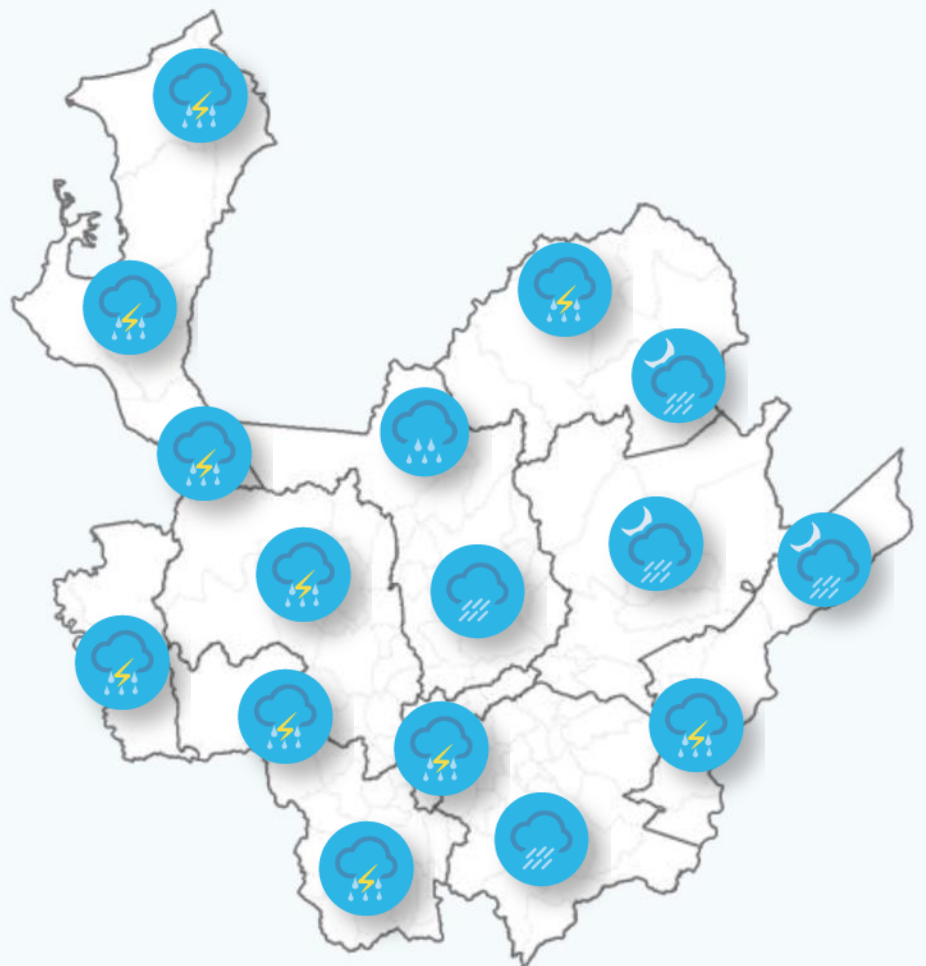
Octubre 8 de 2018



**Tarde:** Aumento de la nubosidad con lluvias, acompañadas en algunos casos de tormentas eléctricas, especialmente en sectores del Urabá, Norte, Nordeste, Occidente y Valle de Aburrá. Posibles lluvias ligeras en Oriente.

**Noche-Madrugada:** Cielo mayormente cubierto con precipitaciones en varios sectores del Urabá, Bajo Cauca, Nordeste, Norte, Occidente, Suroeste y Valle de Aburrá, no se descarta actividad eléctrica.

Octubre 9 de 2018



**Mañana:** Nubosidad variable con lluvias ligeras en áreas del noroccidente, suroccidente y suroriente de Antioquia.

**Tarde:** Cielo mayormente nublado con precipitaciones en varios sectores del departamento, particularmente en el Urabá, Norte, Nordeste, Suroeste, Occidente y AMVA.

**Noche-Madrugada:** Lluvias con tormentas eléctricas en el Urabá, Norte, Nordeste, Bajo Cauca, Suroeste, AMVA y Oriente.



Reporte de variables en los aeropuertos en la última hora:

Medellín 27°C



Vientos del Oeste con 24 km/h

Rionegro 21°C



Vientos del sur con 20 km/h

Apartadó 32°C



Vientos del sureste con 8 km/h

Día



Despejado



Parcialmente nublado



Seminublado e intervalos de lluvias ligeras

Noche



Despejado



Parcialmente nublado y lluvias ligeras



Parcialmente nublado lluvias moderadas-fuertes



Niebla

Condiciones Generales Durante la Jornada



Cielo nublado



Lluvia ligera



Lluvias moderadas



Lluvia con tormenta eléctrica



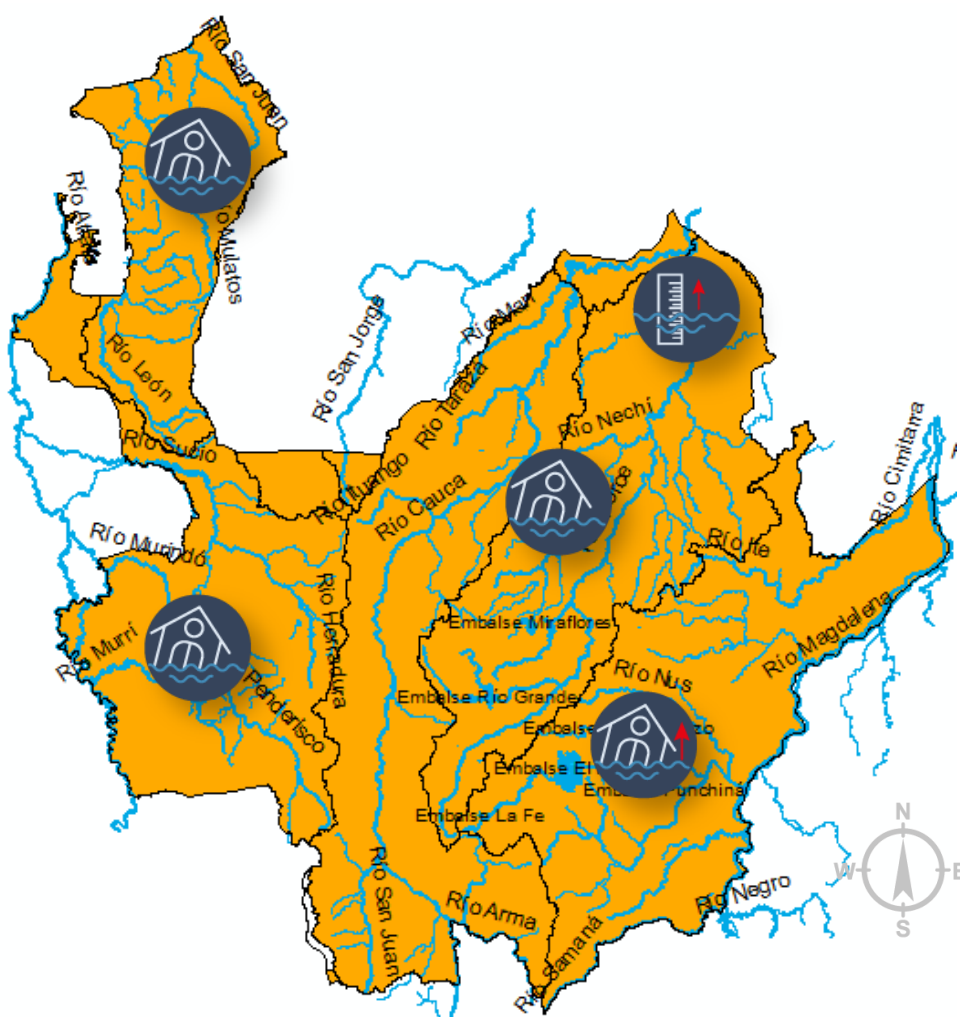
Granizo

# ALERTAS HIDROLÓGICAS

alerta  
**ROJA**  
para tomar  
acción

alerta  
**NARANJA**  
para  
prepararse

alerta  
**AMARILLA**  
para  
informarse



alerta  
**NARANJA**

## Crecientes súbitas en ríos de montaña de Antioquia

Aportantes al Magdalena los ríos Nus, Nare, San Bartolo, Cimitarra, Samaná Norte (municipio de San Luis) y sus afluentes. Aportantes al Cauca los ríos Tarazá, Arma, San Juan, Porce, San José, Tenche, El Bagre, Nechí y sus afluentes.

## Crecientes súbitas en ríos de montaña de Antioquia

Aportantes al río Atrato especialmente los ríos Penderisco, Murri, Sucio y Murindó.

## Crecientes súbitas ríos Miel y Guarinó

Se mantiene este nivel de alerta para los ríos La Miel y Guarinó, incluidos sus afluentes.

## Crecientes súbitas Valle de Aburrá

Se mantiene la alerta dado el incremento de nivel en las corrientes del Valle de Aburrá, principalmente en los ríos La Presidenta, La Chacona, La Mona y Medellín.

## Crecientes súbitas ríos del Urabá antioqueño

Se mantendrá esta alerta en los ríos León y Mulatos, a la altura de los municipios de Chigorodó, Mutatá y Turbo.

**Atrato Medio:** Vigía del Fuerte, Murindó

**Bajo Cauca:** Cáceres, Tarazá, Zaragoza, Valdivia, El Bagre y Nechí.

**Norte:** Don Matías, Guadalupe, Gómez Plata, Campamento, Angostura, Toledo, Briceño, Valdivia

**Nordeste:** Anorí, San Roque, Santo Domingo, Segovia, Amalfi, Yolombó, Vegachí, Amalfi y Yalí.

**Oriente:** Rionegro, San Carlos, Marinilla, San Rafael, San Luis, Nariño, Argelia, Sonsón, Abejorral, La Ceja, La Unión y El Carmén.

**Occidente:** Cañasgordas, Dabeiba, Frontino, Uramita, Anzá, Sabanalarga

**Urabá:** Chigorodó, Turbo, Carepa, Apartadó, Mutatá y Necoclí.

**Valle de Aburrá:** Medellín, Itagüí, Bello y Envigado.

## Recomendaciones

El IDEAM recomienda a pobladores ribereños de los municipios donde se han registrado lluvias estar atentos a posibles inundaciones o desbordamientos.

Alertas  
Hidrológicas



Creciente  
Súbita



Niveles  
Altos



Incremento  
Súbitos

# CONDICIONES EN EL GOLFO DE URABÁ

Golfo de Urabá	Velocidad	Dirección	Altura Oleaje
Alta Mar	4 - 12 Km/h		0,4- 0,6 Metros
Zonas Costeras	8 - 12 Km/h		0,3- 0,4 Metros

Velocidad del viento y altura del oleaje en condiciones normales en cuanto

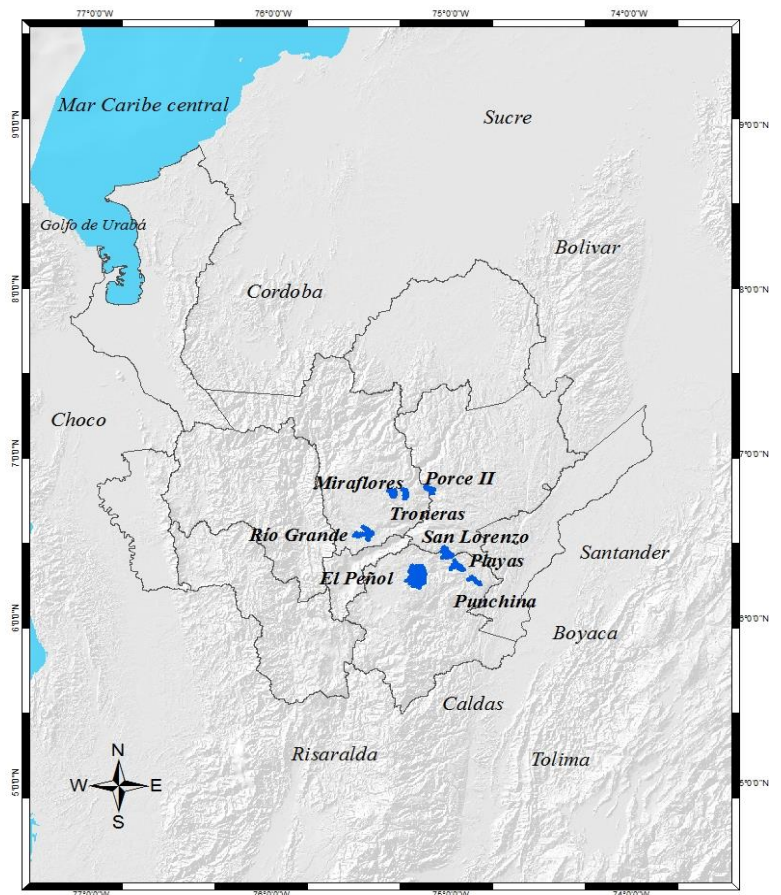
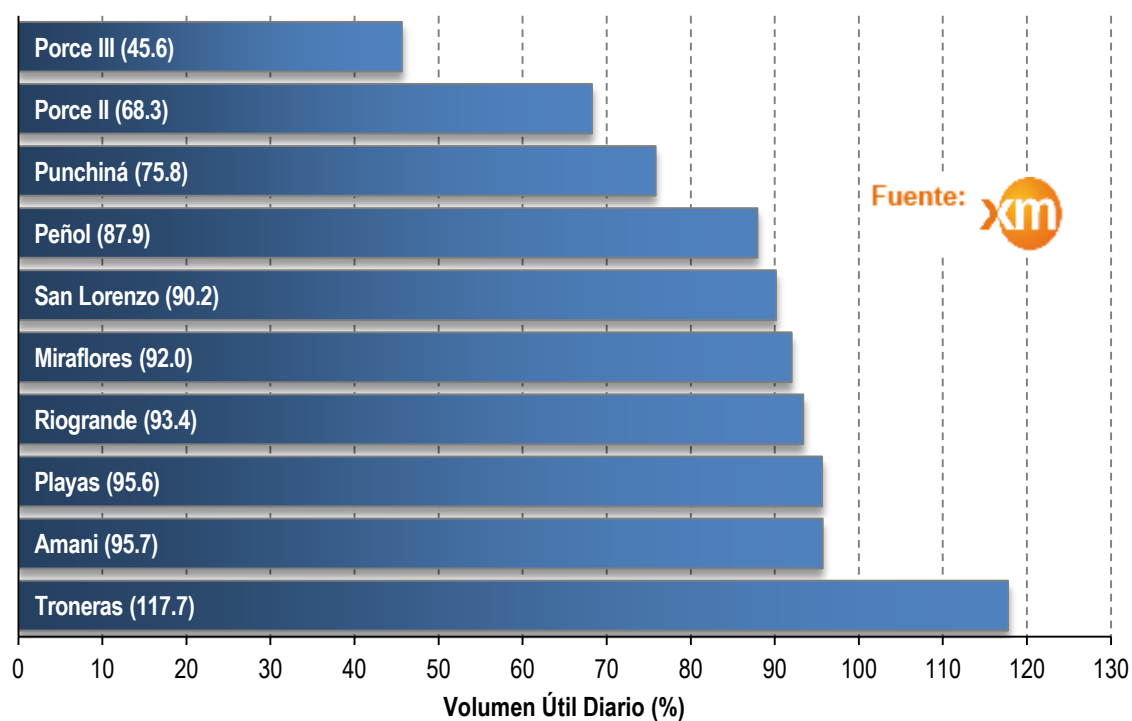


## Por tiempo lluvioso



En el Urabá se prevén lluvias de variada intensidad con posibilidad de actividad eléctrica al atardecer y durante la noche.

# ESTADO DE LOS EMBALSES EN VOLUMEN ÚTIL DIARIO (%)



## Inundaciones

Prepárate #YoCuidoLosRíos

1



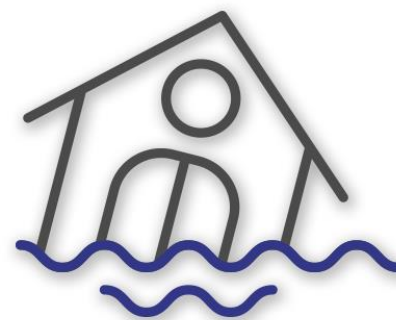
1. Define rutas y sitios seguros de evacuación en zonas altas.
2. Participa en los simulacros de evacuación por inundaciones.
3. Acata las indicaciones de evacuación de las autoridades.
4. Ten listo un kit de emergencias.

#PrevencióndelRiesgo  
Juntos cuidamos de Antioquia

## Inundaciones

Prepárate #YoCuidoLosRíos

2



5. Regresa a tu vivienda cuando lo indiquen las autoridades.
6. Verifica el estado de tu vivienda y las instalaciones eléctricas, de gas y agua antes de regresar.
7. Inicia la limpieza y desinfección de tu vivienda.

#PrevencióndelRiesgo  
Juntos cuidamos de Antioquia

Alertas Hidrológicas



Oleaje Fuerte



Tiempo Lluvioso



Huracán



Tormentas Eléctricas

# ALERTAS POR DESLIZAMIENTOS

alerta  
NARANJA

## Probabilidad media (9)

Por moderada ocurrencia de deslizamientos de tierra en zonas inestables y de alta pendiente en 9 municipios:

**Norte:** Briceño e Ituango.

**Oriente:** Argelia, Carmen de Viboral, Cocorná, Granada, San Francisco, San Luis y Sonsón.

alerta  
AMARILLA

## Probabilidad baja (53)

Por ocurrencia de deslizamientos de tierra en zonas inestables y de alta pendiente en 53 municipios:

**Bajo Cauca:** Cáceres, Tarazá y Zaragoza.

**Magdalena Medio:** Caracolí, Maceo, Puerto Berrio, Puerto Nare y Puerto Triunfo.

**Nordeste:** Amalfi, Anorí, Remedios, Segovia, Yalí y Yolombó.

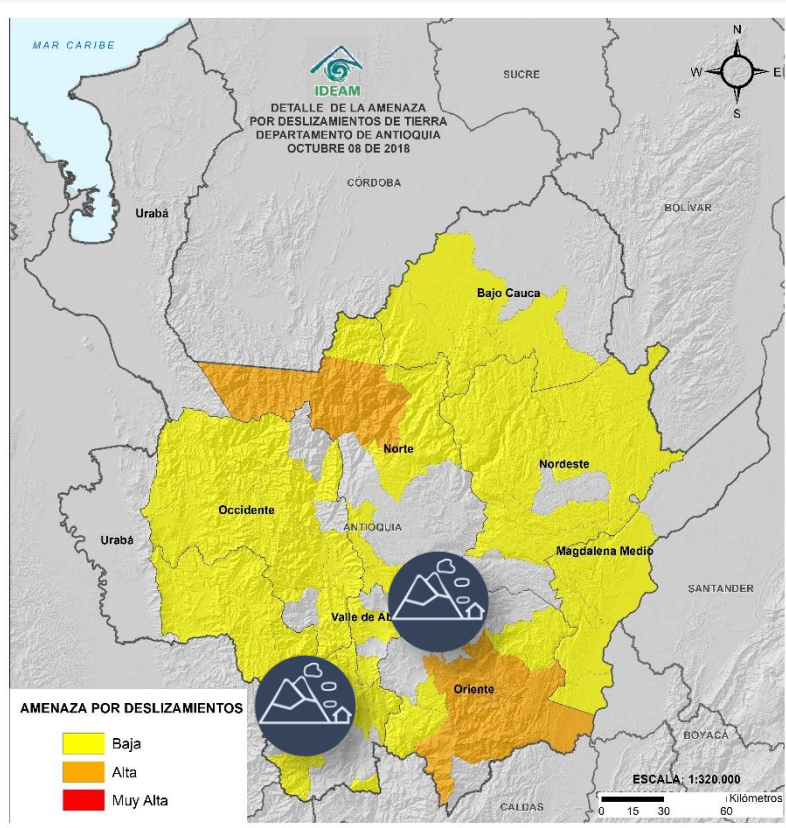
**Norte:** Belmira, Campamento, San Pedro De Los Milagros, Valdivia y Yarumal.

**Occidente:** Abriaquí, Armenia, Buriticá, Caicedo, Cañasgordas, Dabeiba, Ebéjico, Frontino, Giraldo, Heliconia, Olaya, Sabanalarga, San Jerónimo, Santa Fe De Antioquia, Sopetrán y Uramita.

**Oriente:** Abejorral, La Unión y San Carlos.

**Suroeste:** Amaga, Andes, Angelópolis, Betulia, Caramanta, Ciudad Bolívar, Concordia, Fredonia, Montebello, Salgar, Santa Bárbara, Titiribí y Urrao.

**Valle de Aburrá:** Caldas y Medellín.



## Especial Atención en Vías

Sectores viales identificados con potencialidad de deslizamientos, en los cuales generan alertas:

Medellín - Apartadó

Medellín - Quibdó

Bogotá - Medellín - Bogotá.

Santafé de Antioquia - Medellín

Santuario - Cruce Ruta 45 (Caño Alegre)

Medellín - Bolombolo (La Huesera)

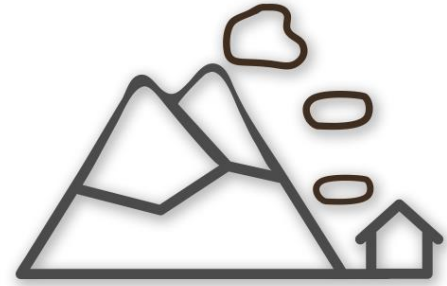
Medellín - Costa Atlántica a la altura de Valdivia.

# ALERTAS POR INCENDIOS

## Deslizamientos

1

Prepárate #YoCuidoLasLaderas



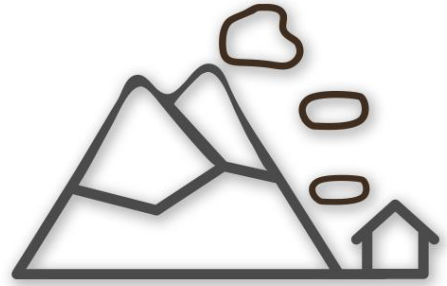
1. Establece un sistema de vigilancia del terreno.
2. Observa si hay presencia de grietas en rocas, suelos y viviendas.
3. Revisa si hay elementos desplazados de su lugar original como postes, árboles, cercas, muros y andenes.
4. Establece un sistema de alerta y alarma ante deslizamientos y avisa a las autoridades.

#PrevencióndelRiesgo  
Juntos cuidamos de Antioquia

## Deslizamientos

1

Reduce #YoCuidoLasLaderas



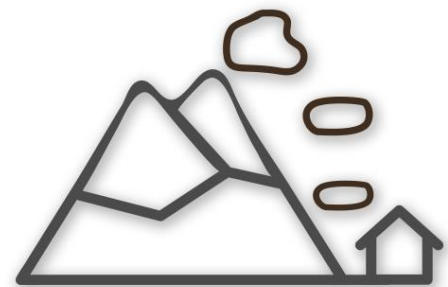
1. Verifica si estás ubicado en una zona de movimientos en masa.
2. No compres ni alquiles lotes o viviendas en zonas de ladera.
3. Maneja adecuadamente las aguas lluvia y negras.
4. Construye sólo con asesoría técnica.

#PrevencióndelRiesgo  
Juntos cuidamos de Antioquia

## Deslizamientos

2

Reduce #YoCuidoLasLaderas



5. Reforesta con especies nativas las zonas de ladera inestables.
6. Realiza mantenimiento periódico de drenajes, canales y filtros.
7. Evita acumulación de escombros y basuras.
8. Si observas fugas de agua informa oportunamente a las autoridades.

#PrevencióndelRiesgo  
Juntos cuidamos de Antioquia

Alertas



Vendaval



Avenida  
Torrencial



Deslizamientos  
de tierra



Deslizamientos  
en vías

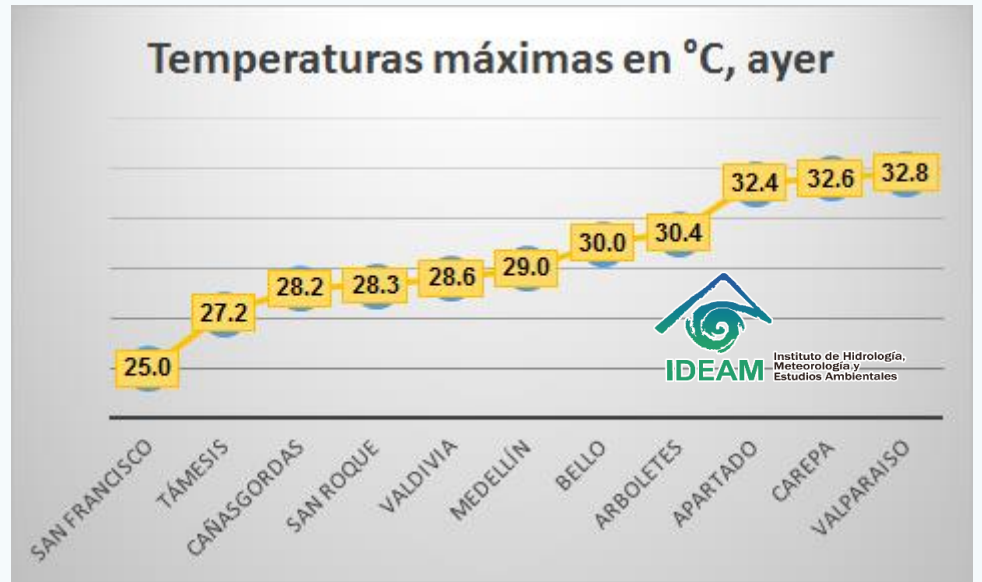
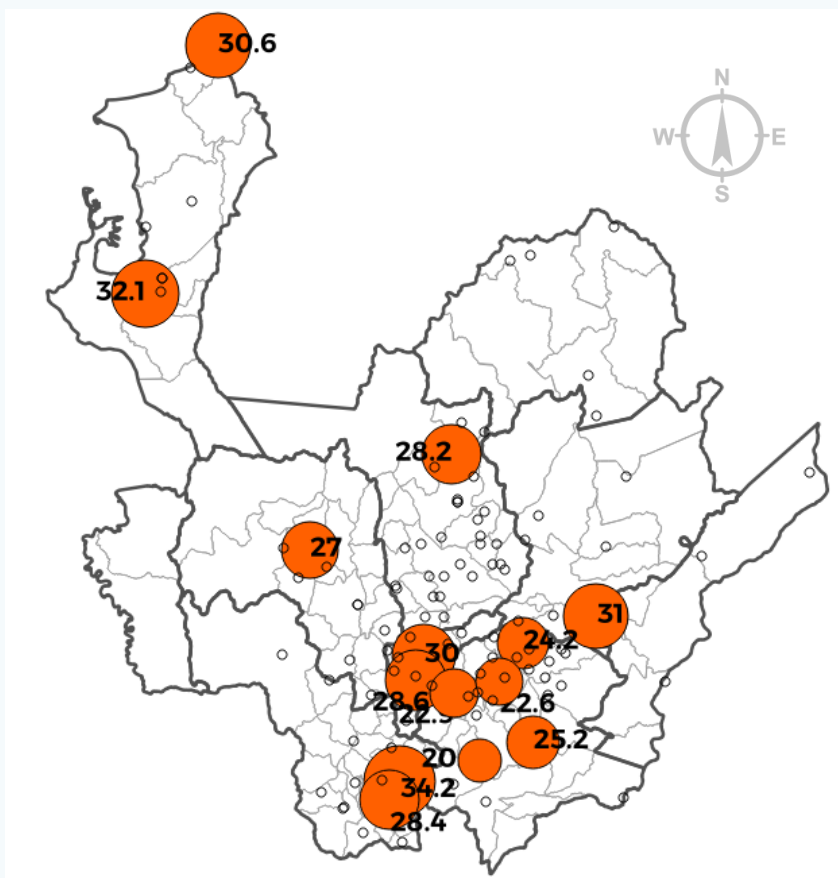


Incendios  
Forestales



Sequias

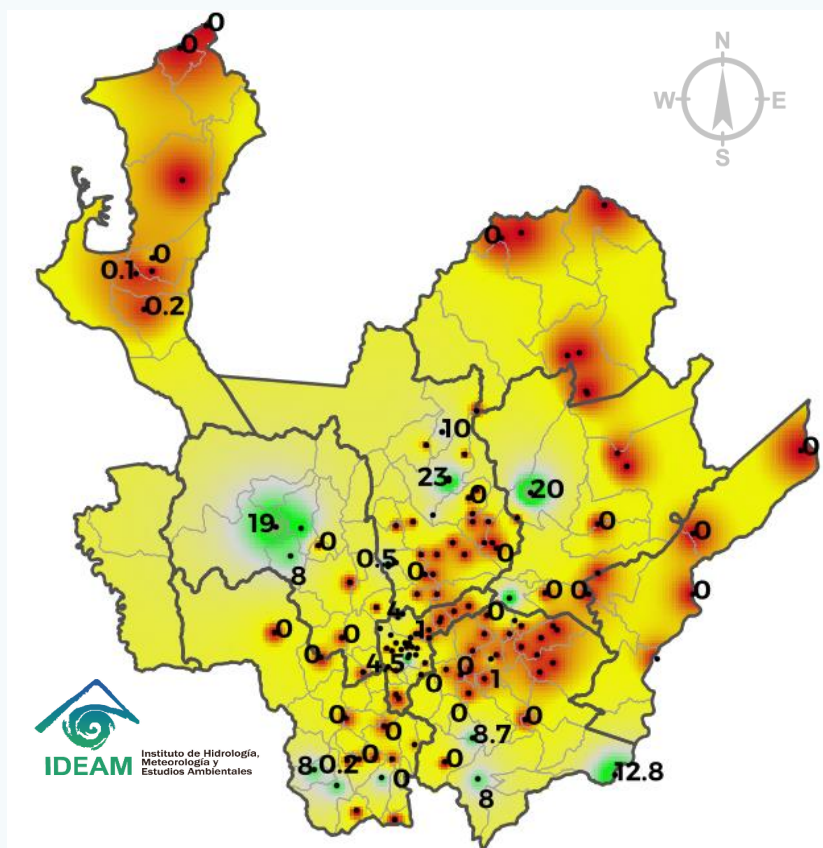
# TEMPERATURA MÁXIMA DEL DÍA ANTERIOR



# PRECIPITACIÓN EN 24 HRS (7:00 AM DE AYER A 7:00 AM DE HOY)



Los volúmenes de mayor consideración registrados en: Yarumal con 23,0 mm, Amalfi con 20,0 mm, Frontino con 19,0 mm, Medellín-Apto con 17,4 mm, Medellín-IDEAM con 13,6 mm y Santo Domingo con 13,6 mm.

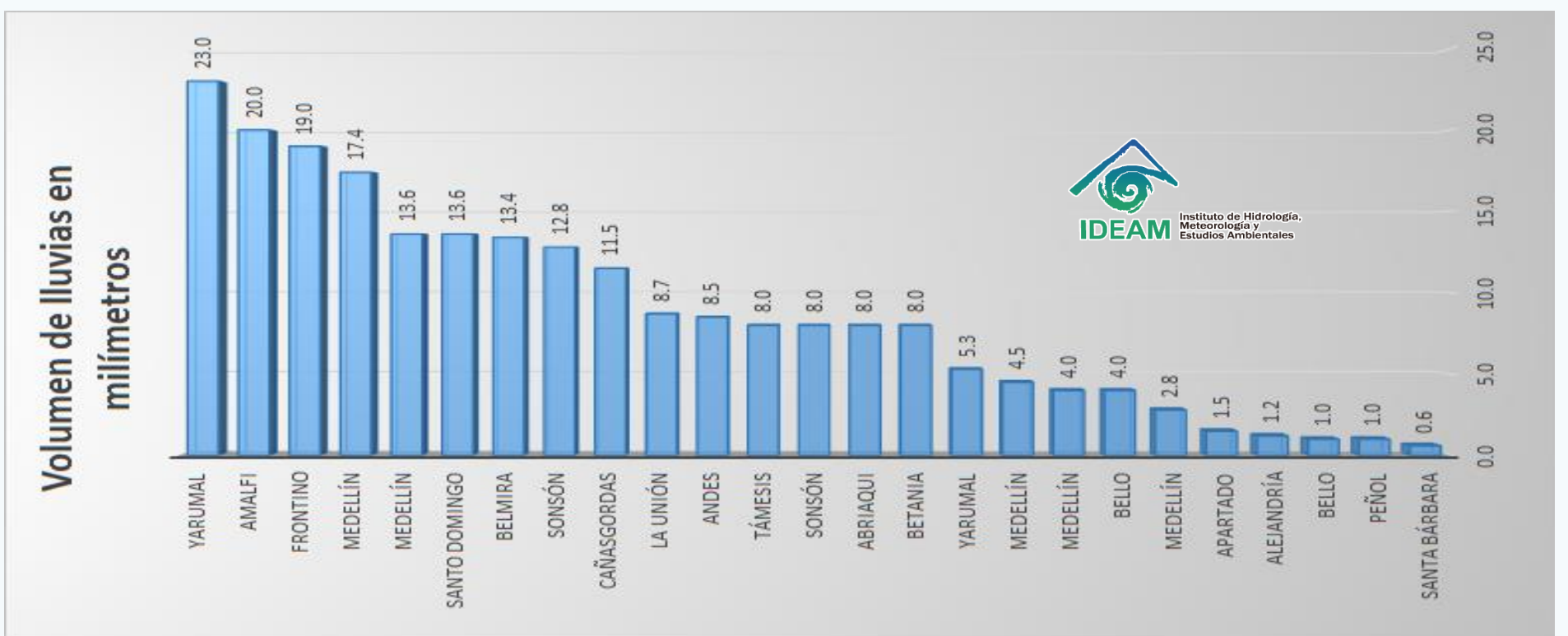


## Deslizamientos

Reduce #YoCuidoLasLaderas

5. Reforesta con especies nativas las zonas de ladera inestables.
6. Realiza mantenimiento periódico de drenajes, canales y filtros.
7. Evita acumulación de escombros y basuras.
8. Si observas fugas de agua informa oportunamente a las autoridades.

#PrevencióndelRiesgo  
Juntos cuidamos de Antioquia



# ICONOGRAFÍA

ICONO	EVENTO	DEFINICIÓN
	Creciente Súbita	Incremento de los niveles (caudales) de las corrientes, se asocian con escorrentía superficial y aumento de las lluvias en las cabeceras de las cuencas (tanto la principal como la de sus afluentes).
	Incremento Súbitos	Cuando se presentan desembalses por el vertedero de una presa, cuyos caudales van directamente a la corriente ubicada aguas abajo de la misma; los pobladores observan incrementos rápidos de las corrientes aunque éstos NO los asocian con lluvias.
	Niveles Altos	Incremento del nivel de un río cuando estos se aproximan a los umbrales de referencia (amarillo, naranja, rojo); éstos umbrales o niveles de referencia se determinan en cada punto de monitoreo y por esa razón, cuando se mantiene un incremento sostenido, se emiten las respectivas alertas.
	Vendaval	Incremento rápido de la velocidad del viento en un corto lapso de tiempo.
	Oleaje Fuerte	Es el incremento en la altura de las olas debido a un incremento en los vientos y en la presión atmosférica.
	Huracán	Fenómenos meteorológicos que se originan en el océano, ocasionan vientos muy fuertes y lluvias torrenciales. Estos sistemas se desplazan sobre el mar y dependiendo del calor y la humedad pueden fortalecer y convertirse según su velocidad y potencia en una depresión tropical, que dará paso a una tormenta tropical y posteriormente a un huracán
	Tiempo Lluvioso	Evento de lluvia de carácter moderado a fuerte y persistente.
	Granizo	Es un tipo de precipitación sólida en forma de bola de hielo. Generalmente este evento sucede en las tardes.
	Helada Meteorológica	Ocurrencia de una temperatura igual o menor a 0°C a un nivel de 2 metros sobre el nivel del suelo. Lashedadas son más probables cuando se presentan altas temperaturas vespertinas el día anterior, vientos en calma, muy poca nubosidad y baja humedad en el ambiente.
	Avenida Torrencial	Es el aumento del nivel de un río o quebrada que arrastra material, como rocas, árboles o tierra.
	Deslizamientos de tierra	Desplazamiento del terreno, suelo o roca que pueden presentarse en zonas de ladera. Generados por lluvias persistentes, sismos y en mayor proporción por actividades humanas desarrolladas de manera inadecuada.
	Deslizamientos en vías	Vías identificadas con potencialidad de deslizamientos y caídas de rocas.
	Incendios Forestales	Fuego que se propaga sin control, consumiendo material vegetal ubicado en áreas forestales. Generados por rayos, volcanes y en mayor proporción por acciones humanas.
	Sequias	Temporadas de baja disponibilidad de agua debido a la reducción de lluvias, donde la humedad del suelo es baja y disminuyen los ríos, lagos y embalses.
	Niebla	Fenómeno meteorológico en donde diminutas partículas de agua están en suspensión y ocasionan la reducción de visibilidad, muy peligrosa para las operaciones aéreas y el desplazamiento de tráfico terrestre.
	Tormentas Eléctricas	Fenómeno meteorológico con presencia de rayos, truenos y relámpagos, por lo general acompañado de lluvias fuertes y en ocasiones granizo. También existen tormentas secas sin presencia de lluvias.

Síguenos en:



Instituto de Hidrología, Meteorología y Estudios Ambientales